

# T24A

Датчики  
балочного типа

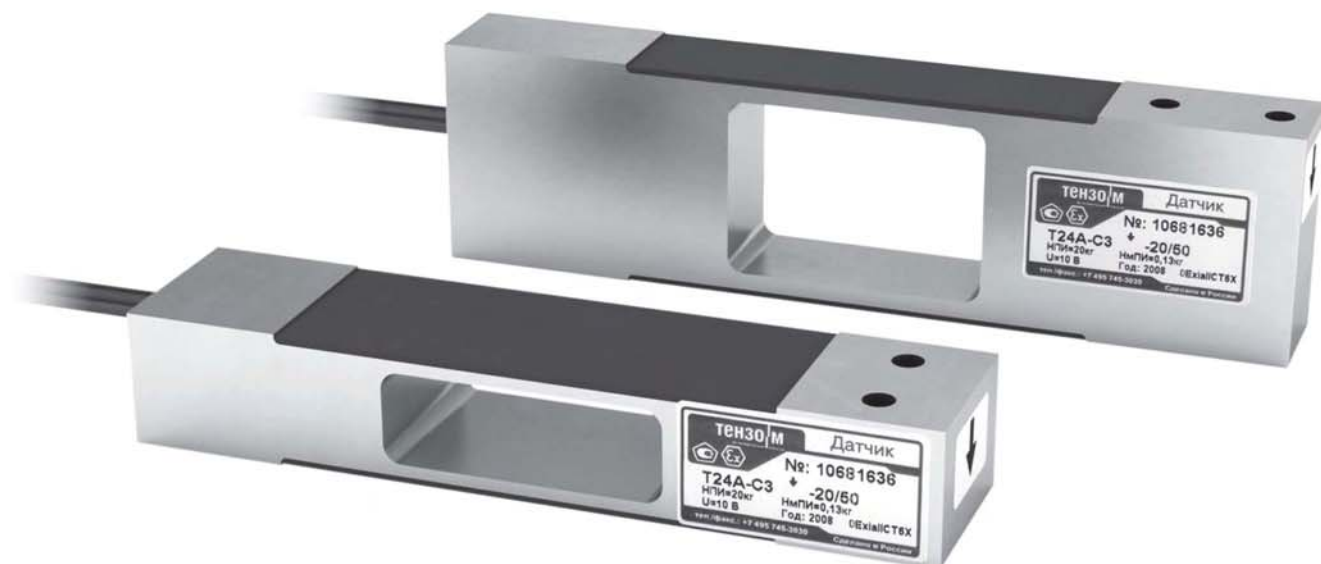
Датчики сжатия  
мембранного типа

Датчики сжатия  
типа колонна

Датчики типа  
«Single Point»

Датчики  
растяжения-сжатия

Датчики растяжения  
для крановых весов



**Алюминиевые тензодатчики типа «Single Point».**

**Диапазон нагрузок от 5 до 200кг.  
Степень защиты оболочкой IP67**

## Особенности

- Конструкция упругого элемента обеспечивает низкую чувствительность к нагрузке вне центра весовой платформы
- Датчики изготовлены из комплектующих и материалов лучших мировых производителей
- Герметизация датчиков производится с помощью специальных герметиков
- При испытаниях датчиков используются уникальные методики
- Многоступенчатая система контроля качества тензодатчиков
- Гарантийный срок 1 год

## Области применения

Платформенные весы, настольные весы, лотковые расходомеры, взвешивание баков и емкостей, многобункерные системы

## Соответствие стандартам

ГОСТ 30129, МОЗМ Р60

## Стандартная комплектация

- Исполнение согласно МОЗМ Р60: 3000 поверочных интервалов
- Четырехпроводная схема подключения
- Экран соединен с корпусом

## Опции

- Взрывозащищенное исполнение в соответствии с требованиями ГОСТ Р51330.0-99 (МЭК 60079-0-98), ГОСТ Р51330.10-99 (МЭК 60079-11-99)

## Технические характеристики

Параметры датчика	Единицы измерения	Значения параметров	
		Модификация 1	Модификация 2
Наибольший предел измерения (НПИ)	кг	5, 10, 20, 30, 40	5, 10, 20, 30, 50, 100, 200
Класс точности по ГОСТ30129 (МОЗМ Р60)		С3	
Число поверочных интервалов		3000	
Минимальный поверочный интервал		НПИ / 6000	НПИ / 10000
Рабочий коэффициент передачи (РКП)	мВ/В	2 ±5%	2 ±10%
Начальный коэффициент передачи (НКП)	% от РКП	≤ ±5	
Комбинированная погрешность	% от РКП	≤ ±0,0200	
Ползучесть (30 мин.)	% от РКП	≤ ±0,0166	
Изменение НКП от температуры	% от РКП/°С	≤ ±0,0233	≤ ±0,0140
Изменение РКП от температуры	% от РКП/°С	≤ ±0,0100	
Наибольшее напряжение питания постоянного тока	В	12	
Сопrotивление входное	Ом	413 ±20	
Сопrotивление выходное	Ом	350 ±25	
Сопrotивление изоляции	ГОм	≥ 5	
Диапазон термокомпенсации	°С	-10... +40	
Рабочий диапазон температур	°С	-20... +65	
Диапазон температур хранения	°С	-30... +65	
Степень защиты по ГОСТ 14254		IP67	
Допустимая нагрузка	% от НПИ	150	
Разрушающая нагрузка	% от НПИ	300	
Материал датчика		Алюминиевый сплав	

## Массо-габаритные параметры

Мод.	НПИ, кг	W, мм	D, мм	Размер болтов для крепления	Момент затяжки болтов	Масса датчика, кг	Длина кабеля, м	Максимальный размер платформы, нагрузка согласно МОЗМ R 76, мм
1	5	25,4	-	M6-8.8	10Н*м	0,15	0,5	350x350
	10, 20, 30, 40	30	-					
2	5, 10, 20, 30	20	M6	M8-8.8	25Н*м	0,25	1	400x400
	50, 100	25,4						
	200		M8					

